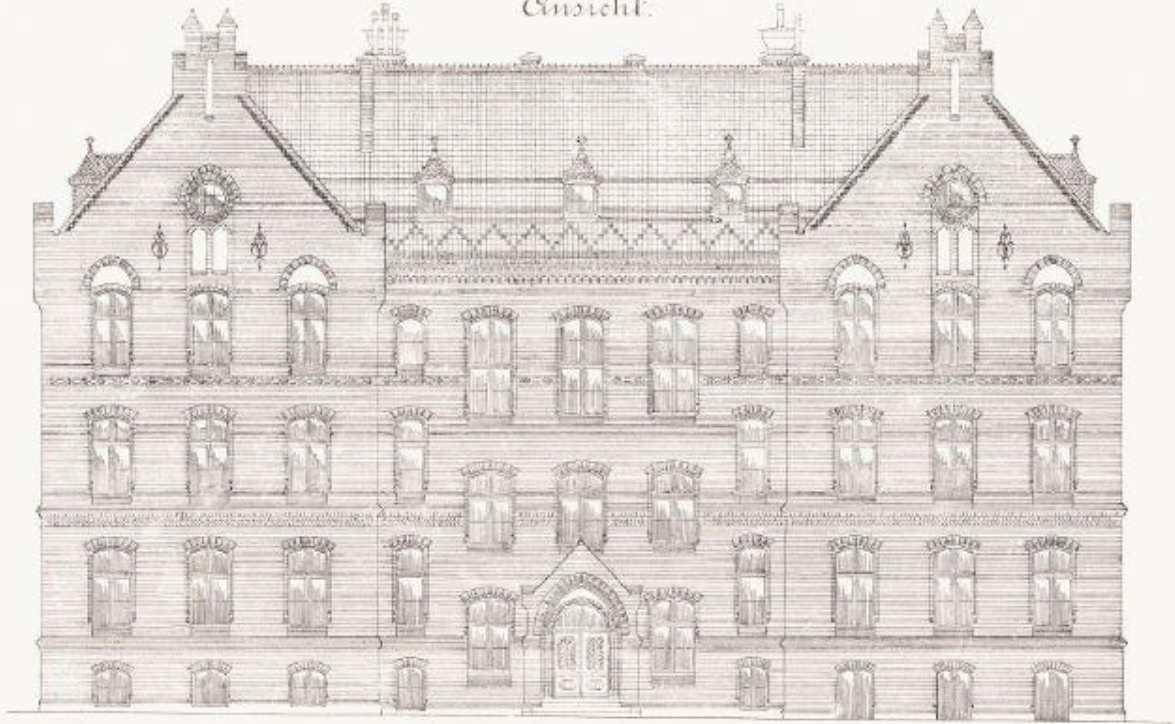


Pathologisch-pharmakologisches Institut zu Königsberg<sup>Pr.</sup>

Ansicht.



Pathologisch-Pharmakologisches Institut in der Kopernikusstraße 3-4, errichtet von August F. Stüler 1888-1900, zerstört 1944. Besitz der Abb.: Franz-Neumann-Stiftung - Original Architekturmuseum TU-Berlin - mit freundlicher Genehmigung Inv.Nr.32128